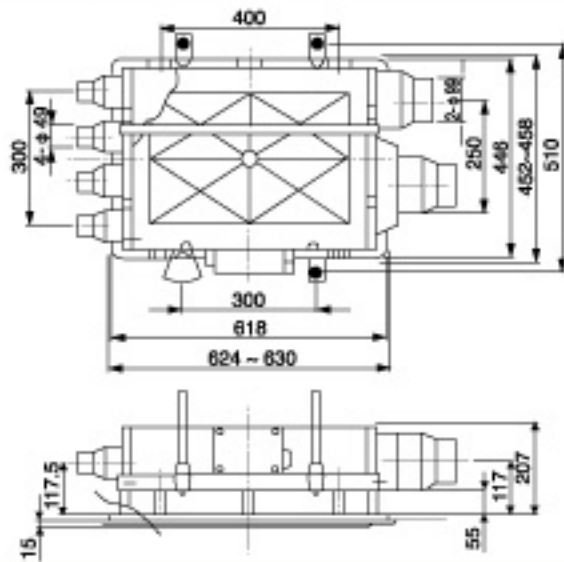
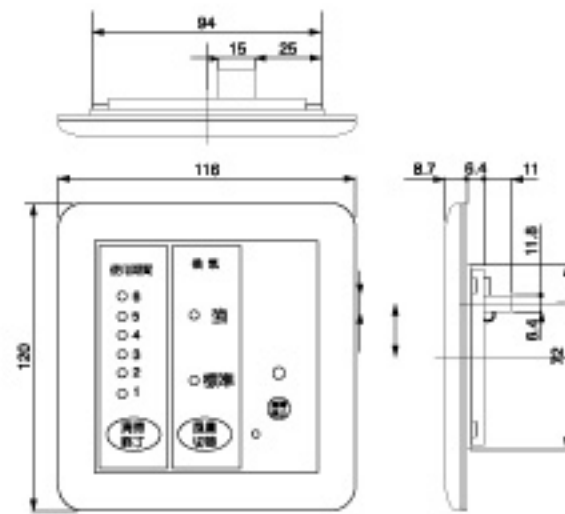


■主機外型圖



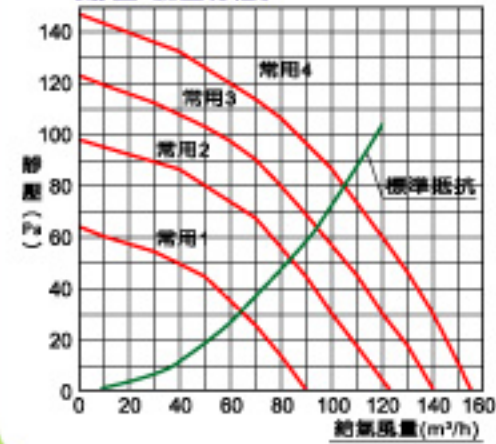
■觸控器外型圖



■靜壓圖

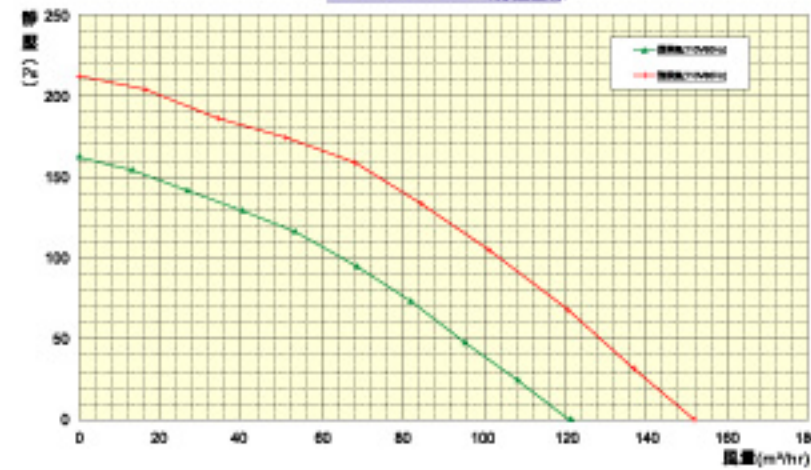
ES-8100-DCM

【靜壓-風量特性】



ES-8100-YS

ES-8100-YS P-Q特性曲線

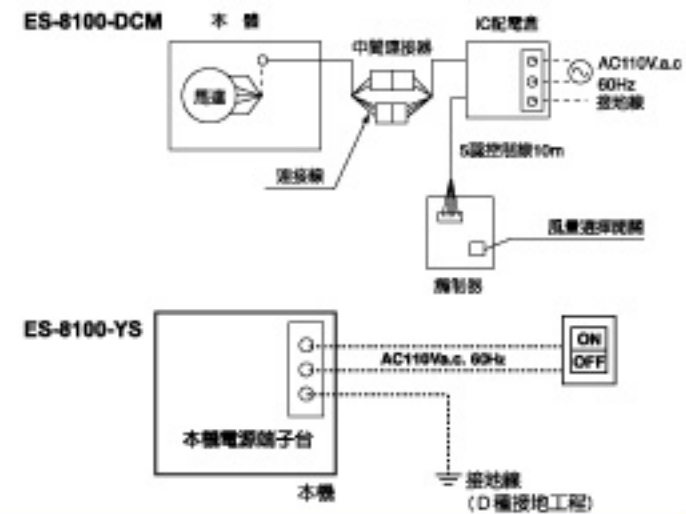


■產品規格

型號	ES-8100-DCM	ES-8100-YS		
指定電壓	110V a.c. 60Hz			
驅動方式	DC馬達	AC馬達		
風量	請參考靜壓圖			
方式	標準	強	弱	強
消耗電力(W)	12~40	22~40	58	70
溫度交換效率	58~73	58~66	60~75	46~66
噪音(dB)	26~39	33~39	34	40
重量(kg)	11.3(含觸控器)		10.3	

\* 依有效風量而有所變動

■線路圖



全熱活氧換氣機

ES-8100-DCM 系列  
ES-8100-YS



### 全熱活氧換氣機 ES-8100-DCM



ES-8100-DCM



#### ■ 產品特色 ■

- **節能通風換氣技術**  
採用全熱能交換原理，將室內汙濁空氣吸出，並引進室外新鮮空氣，進行溫度交換，與排濕功能。熱交換效率可達75%，有效減少冷房及暖房能源消耗。
- **一對四新鮮空氣供氣口，室內通風無死角**  
康乃馨全熱活氧換氣機提供四個新鮮供氣口，室內各個空間都能有新鮮空氣導入，全屋皆不必開窗戶，也能享受室外新鮮通風的空氣，同時提升氣密窗的使用效益。
- **二十四小時強制將滯留在室內的濕氣與穢氣排至戶外，保持室內空氣品質。**
- **吸頂式不佔空間，清洗濾網拆裝方便**  
吸頂式設計，不佔室內空間，室內裝潢事前一並規劃，不影響室內空間美感。室內回風面板，拆裝容易，方便清洗更換濾網。
- **多功能觸控式操作面板，記憶、定時多階段顯示**  
採用單鍵單功能觸控式操作面板，外型超薄。定時多階段顯示，設有強弱風量替選，提醒使用者換洗濾材時間顯示功能，確實為您室內空氣品質把關。
- **正負離子除菌功能出風口 (選配)**  
日本專利技術，於出風口特別設置除菌離子產生器，所產生的正負離子可抑止空氣中漂浮的菌類、過敏源，並分解二手菸有毒物及臭味。類似除菌功能已使用在國內高級車種。

### 全熱活氧換氣機 ES-8100-YS

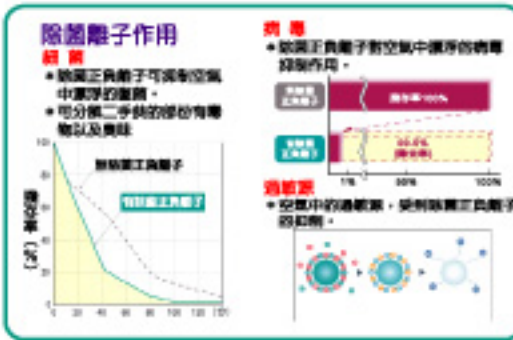
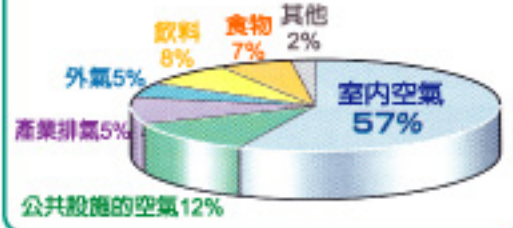


ES-8100-YS



(選配)

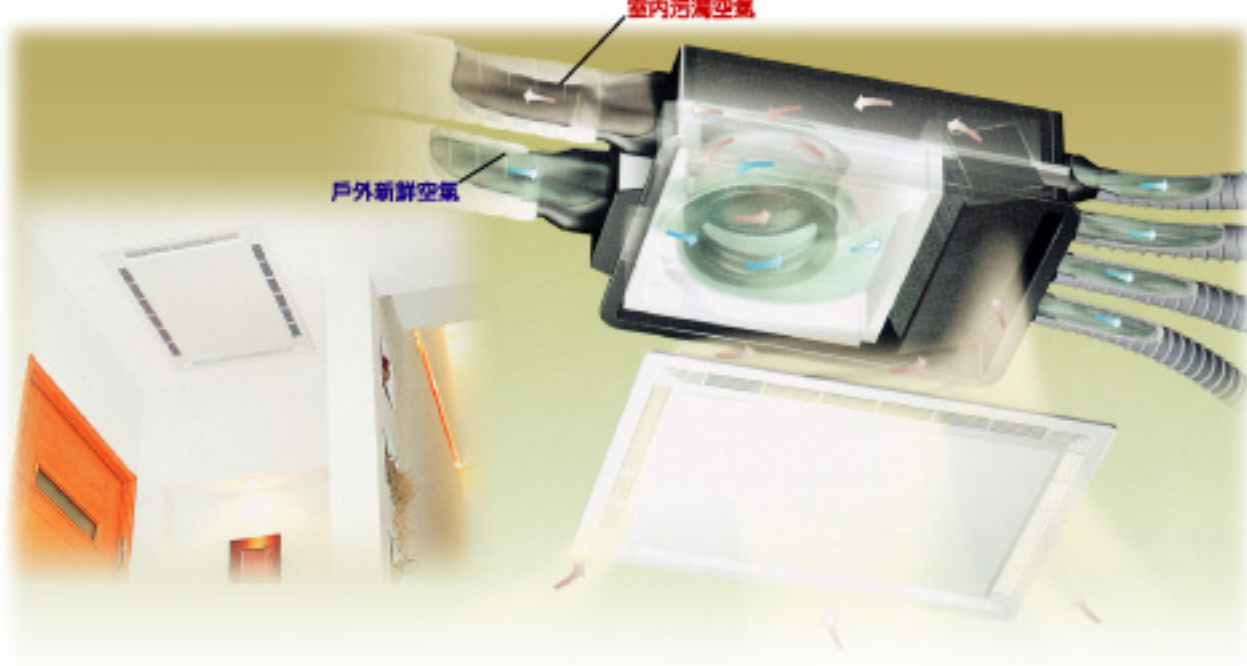
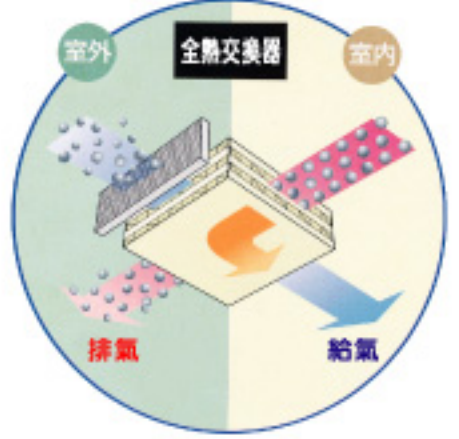
空氣，是人類一生攝取最多的物質。空氣的品質關係到全家人的健康。



### 全熱交換原理

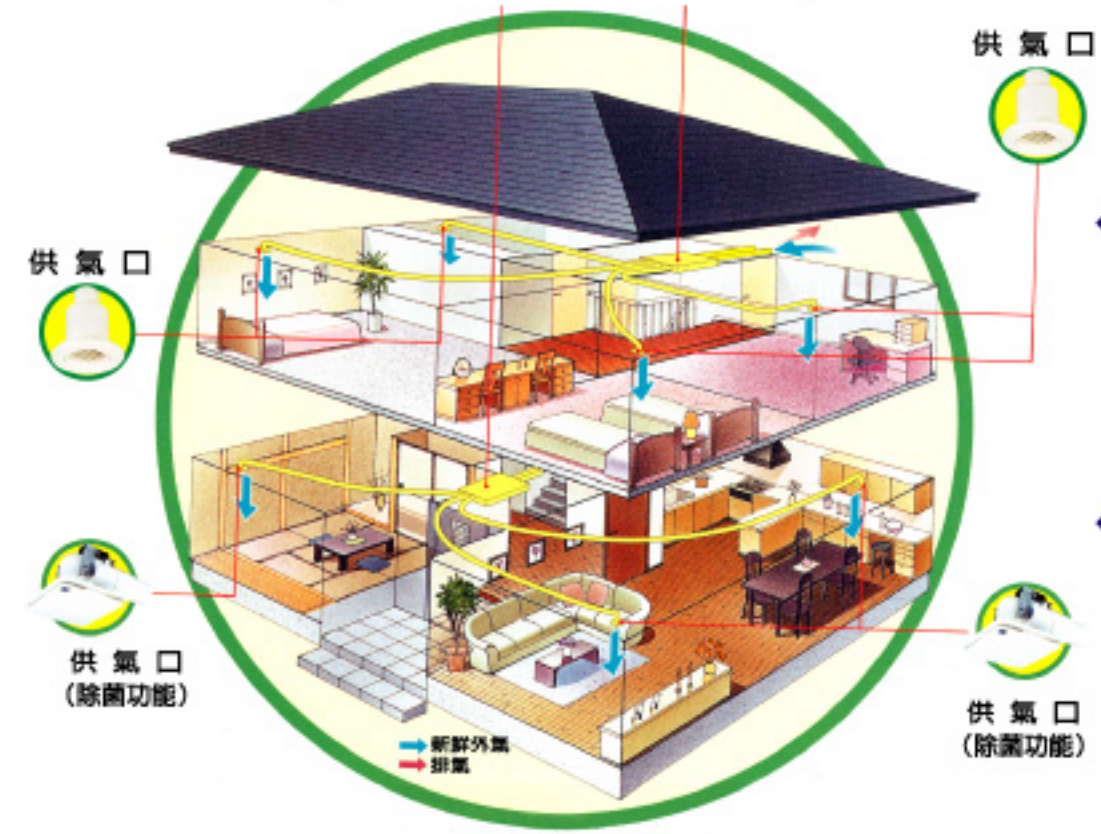
本系統全熱交換器可使吸入室外的外氣接近室溫，夏天使用冷氣時可降低所吸入的室外空氣溫度，冬天使用暖器時可升高外氣溫度。採用全熱交換原理實為有效減少能源回收與損耗的方式。

註：連續運轉一個月，ES-8100-DCM電費約\$50元，ES-8100-YS電費約\$100元。(每度\$3元基準)



### 清新好空氣、健康好生活.....

#### 全熱活氧換氣機



◆ **清新空氣無死角**  
越來越多消費者傾向安裝氣密窗以杜絕蟻害與灰塵問題，但是同時也杜絕室內外空氣對流。康乃馨全熱活氧換氣機提供四個新鮮空氣供氣口，滿足一般住宅的通風需求，不只是主臥、小孩房，連家中客廳、書房都能有新鮮通風的健康空氣。

◆ **降低致癌有害化學物質累積**  
美國環保署發現，室內污染源對居住者造成的毒害，幾乎是室外空氣的十倍，因此，足夠的通風以淨化室內空氣是減少過敏源、室內的化學物質，以及化學物質混合之後所產生的有害物質最有效方式。

◆ **健康新生活**  
室內空氣污染源包括有機化學物、殺蟲劑以及花粉、塵埃、黴菌等微粒物質，這些微粒物質藉由人們日常活動被帶入家中，累積於室內空間。康乃馨全熱活氧換氣機，持續流通室內空氣，減少污染物質累積。聰明的主顧，可以安心享受氣密窗帶來的低輻射生活空間，減少清潔塵埃的勞力與時間，同時擁有清新的室內空氣。

※除菌功能為選配